

Lugar: Centro Deportivo Gabriel Parellada, Tres Cantos

Edad: Nacidos entre 2016 y 2004

Fecha: **5 de Noviembre de 2022**

Boxes: Desde 10:00 según categorías

Salida: **Desde 11:00 según categorías**



AYUNTAMIENTO
TRES CANTOS

**CIRCUITO
TRIATLÓN
ESCOLAR**



1^{ER} DUATLÓN CROSS TRIKATLÓN TRES CANTOS

SÁBADO
5 DE NOVIEMBRE DE 2022



CATEGORÍAS

+ Adultos:

- Juvenil
- Absoluta
- Veteranos 1
- Veteranos 2
- Veteranos 3
- Open (No federado)

+ Escolar:

- Juvenil
- Cadete
- Infantil
- Alevín
- Benjamín
- Prebenjamín

WWW.TRIKATLONTRESCANTOS.COM



AYUNTAMIENTO
TRES CANTOS

PATROCINADORES



INSCRÍBETE AQUÍ



INSCRIPCIONES

- El precio de la inscripción será de:
 - Juveniles/Cadetes: 15,00€
 - Infantiles: 13,00€
 - Alevines: 10,00€
 - Benjamins/Prebenjamins: 7,00€

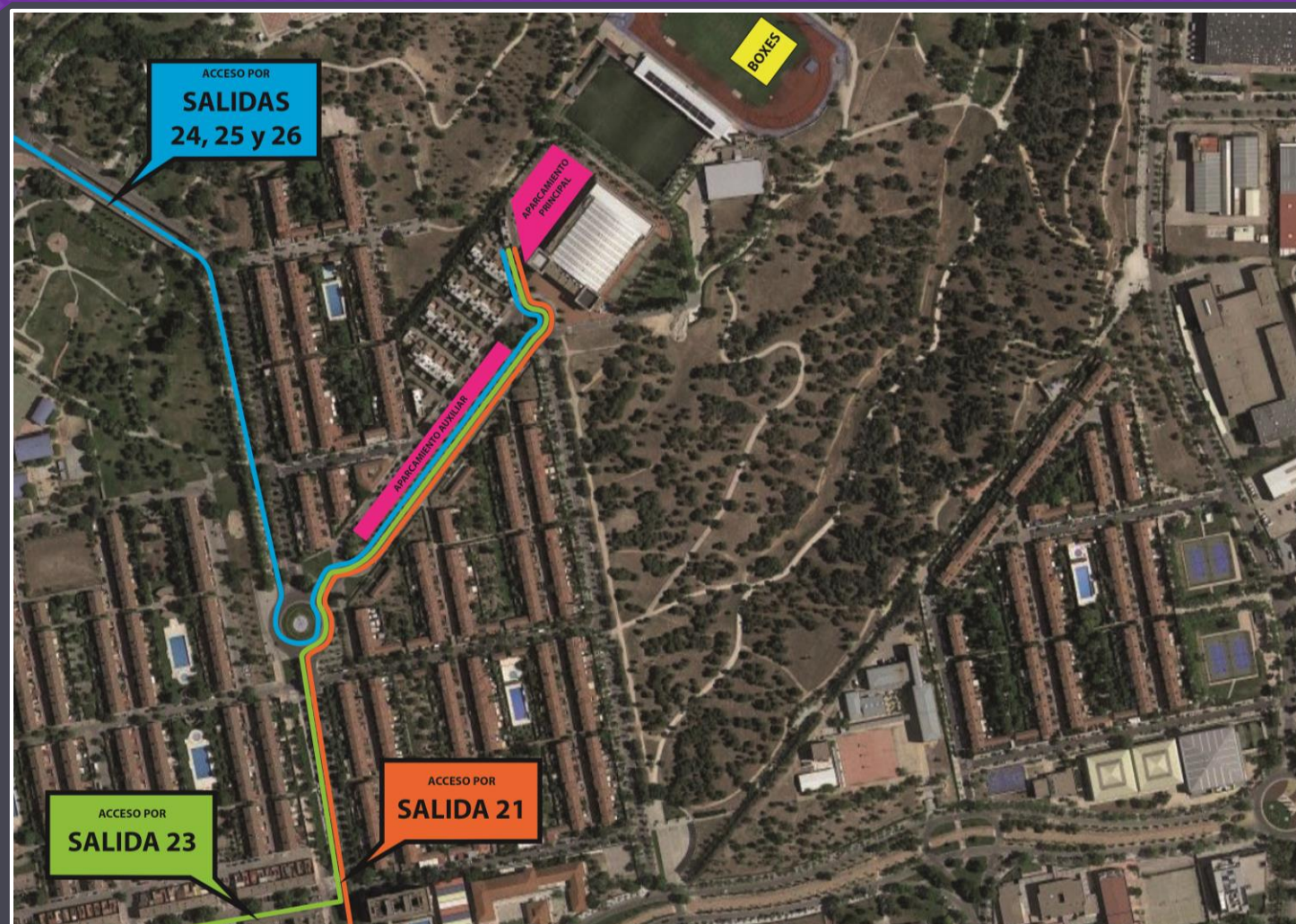
- **Las inscripciones finalizarán el miércoles 2 de noviembre a las 14:00.**

- La inscripción se podrá realizar de forma online a través de la página web www.TRIKATLONTRESCANTOS.com.

- BAJAS:
 - La solicitud de baja se enviará a triatlonescolar@triatlonmadrid.org antes del cierre de inscripciones, para poder completar dichas bajas con otros deportistas, es decir, **bajas hasta el miércoles 2 de noviembre a las 14:00.**
 - Se devolverá el importe de la inscripción a excepción de 3 € de cobro de la plataforma por gastos de gestión.
 - Una vez cerrada la inscripción, NO HABRÁ DEVOLUCIÓN DEL IMPORTE DE LA INSCRIPCIÓN bajo ningún supuesto, incluidos lesiones, accidentes, viajes, cambios de turno laboral, etc.

ACCESOS

- El **APARCAMIENTO** recomendado es el del **Polideportivo de La Luz** ([ver ubicación](#)).
- La carpa de **RECOGIDA DE DORSALES** estará ubicada en la grada principal del C.D. Gabriel Parellada, accediendo a través de una rampa que está ubicada al final del aparcamiento del Polideportivo de La Luz
- El **ACCESO A LA PISTA DE ATLETISMO** del C.D. Gabriel Parellada únicamente se realizará, bicicleta en mano, por las escaleras que hay al final de las gradas.
Este espacio estará reservado para participantes, técnicos, oficiales y organizadores.
- El **ACCESO A BOXES**, zona donde se dejan las bicicletas, se realizará pasada la recta de meta, a través de la carpa del control de material.
IMPORTANTE! Revisad el apartado de horarios establecidos para cada categoría.







Circuito Escolar CATEGORÍAS

○ La prueba acogerá las siguientes categorías:

➤ **FEDERADAS:**

- **Juveniles** (Nacidos entre 2005 y 2006). Podrán inscribirse en el horario y distancias de Adultos, tomando salida junto con el resto de categorías. Del mismo modo que podrán hacerlo dentro del Circuito Escolar, con las distancias y recorridos propios tomando salida conjunta con los de la categoría Cadete.
- **Cadetes** (Nacidos entre 2007 y 2008).
- **Infantiles** (Nacidos entre 2009 y 2010).
- **Alevines** (Nacidos entre 2011 y 2012).
- **Benjamines** (Nacidos entre 2013 y 2014).
- **Prebenjamines** (Nacidos entre 2015 y 2016).

HORARIOS

○ Horarios provisionales:

- **10:00 – 10:45** Acceso a boxes para Juveniles y Cadetes.
- **11:00** Salida masculina para Juveniles y Cadetes.
- **11:02** Salida femenina para Juveniles y Cadetes.
- **11:15 – 11:50** Acceso a boxes para Infantiles.
- **12:15** Salida masculina para Infantiles.
- **12:17** Salida femenina para Infantiles.
- **12:10 – 12:50** Acceso a boxes para Alevines.
- **13:00** Salida masculina para Alevines.
- **13:02** Salida femenina para Alevines.
- **13:05 – 13:35** Acceso a boxes para Benjamines y Prebenjamines.
- **13:45** Salida primera serie para Benjamines.
- **14:00** Salida segunda serie para Benjamines.
- **14:15** Salida primera serie para Prebenjamines.
- **14:25** Salida segunda serie para Prebenjamines.

CATEGORÍAS, DISTANCIAS y HORARIOS

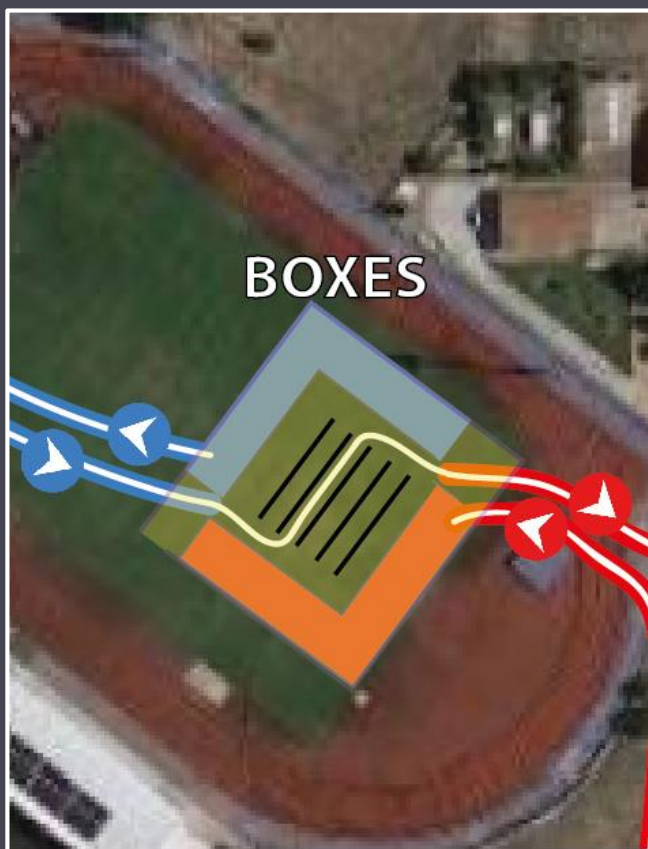
- La entrada a boxes se permitirá desde 1 hora antes de la 1ª salida de su categoría y hasta 15 minutos antes. Deberán colocar todo su material necesario junto a su bicicleta.

	JUVENILES CADETES 2005 / 2008	INFANTILES 2009 / 2010	ALEVINES 2011 / 2012	BENJAMINES 2013 / 2014	PREBENJ. 2015 / 2016
DISTANCIA	1,8 km 6,7 km 1,1 km	1,8 km 6,7 km 1,1 km	1,2 km 3,6 km 500 m	500 m 1,6 km 250 m	250 m 1,3 km 125 m
SALIDAS	11:00 Masc 11:02 Fem	12:15 Masc 12:17 Fem	13:00 Masc 13:02 Fem	13:45 14:00	14:15 14:25

BOXES

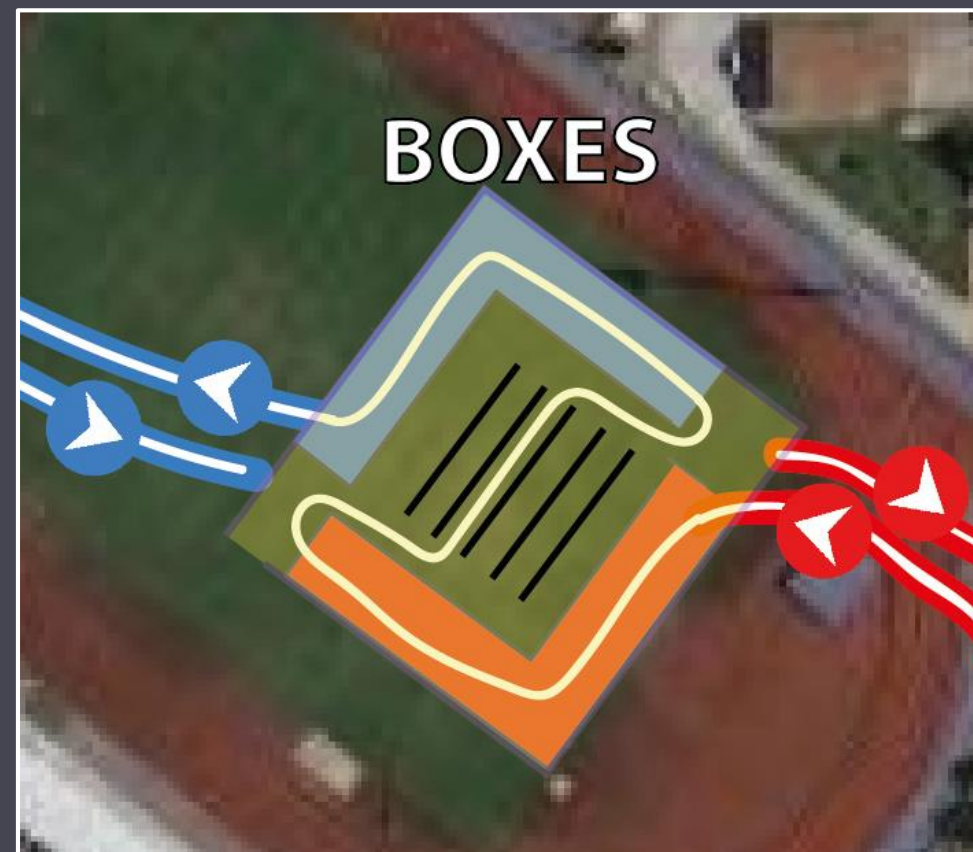
CATEGORÍA JUVENIL, CADETE, INFANTIL, ALEVÍN, BENJAMÍN Y PREBENJAMÍN

T1



- Tendrá un pasillo de compensación posterior al recorrido de bici.
- A los pasillos siempre se accede por la parte más cercana a las gradas de la pista de atletismo (zona inferior de la imagen).
- De los pasillos siempre se sale por la parte opuesta a las gradas de la pista de atletismo (zona superior de la imagen).
- El pasillo naranja se recorrerá al terminar el circuito de bici, previo a dejar la bicicleta.
- El pasillo azul se recorrerá después de haber dejado la bicicleta en boxes.

T2



CIRCUITOS

CATEGORÍAS JUVENIL y CADETE (2005-2008) - 1ª SALIDA 11:00

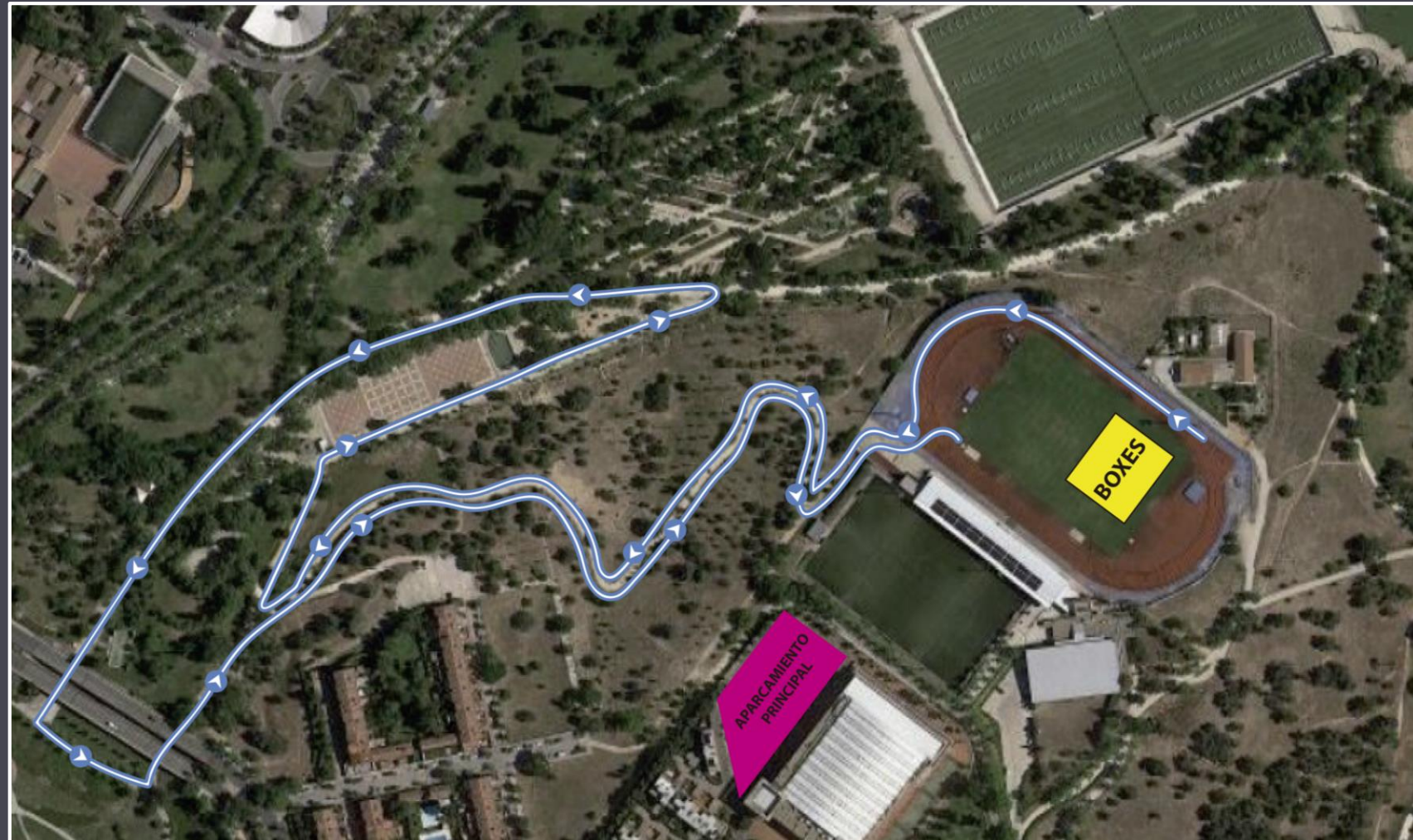
- En los tramos de ida y vuelta deben ir circulando siempre por el lado correcto de la cinta o línea divisoria. Estas zonas y otras de especial atención, estarán debidamente señalizadas y contarán con la presencia de voluntarios.
- **CARRERA A PIE.** Combinará parte por terreno compacto de tierra y parte por el tartán de la pista de atletismo.
 - 1^{er} segmento: Tramo de enlace + 1 vuelta al circuito + Tramo de enlace.
 - 2^o segmento: Tramo de enlace de ida + Tramo de enlace de vuelta.
- **CICLISMO.** Una vez se abandone la pista de atletismo comenzarán las 2 vueltas a recorrer, en su mayoría, serán por tramos de tierra compacta o senderos de tierra.
- **BOXES.** Se situarán, debidamente señalizados, en el espacio que ocupa el campo de rugby y separando las barras donde dejar el material por dorsales claramente visibles.

Circuito Escolar CIRCUITOS

CATEGORÍAS JUVENIL y CADETE (2005-2008) - 1ª SALIDA 11:00

CARRERA 1 (1,8 Km) 1 Vuelta

- Pista de atletismo: 200m
- Enlace: 500m
- Circuito: 1 vueltas de 600m
- Enlace: 500m

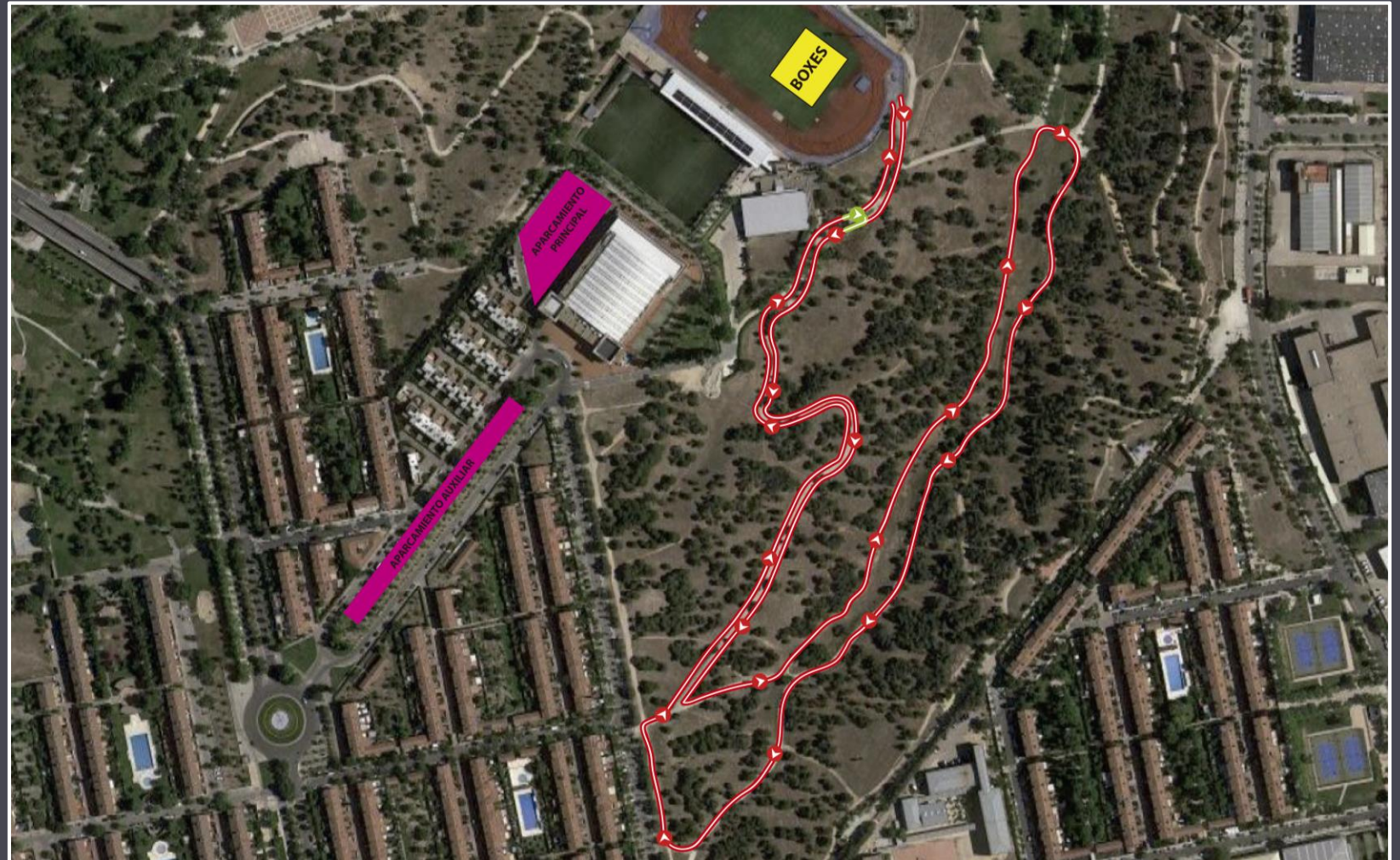


CATEGORÍAS JUVENIL y CADETE (2005-2008) - 1º SALIDA 11:00

CICLISMO

(6,7 Km) 2 Vueltas

- Enlace: 250m
- Circuito: 2 vueltas de 3,1km
- Enlace: 250m

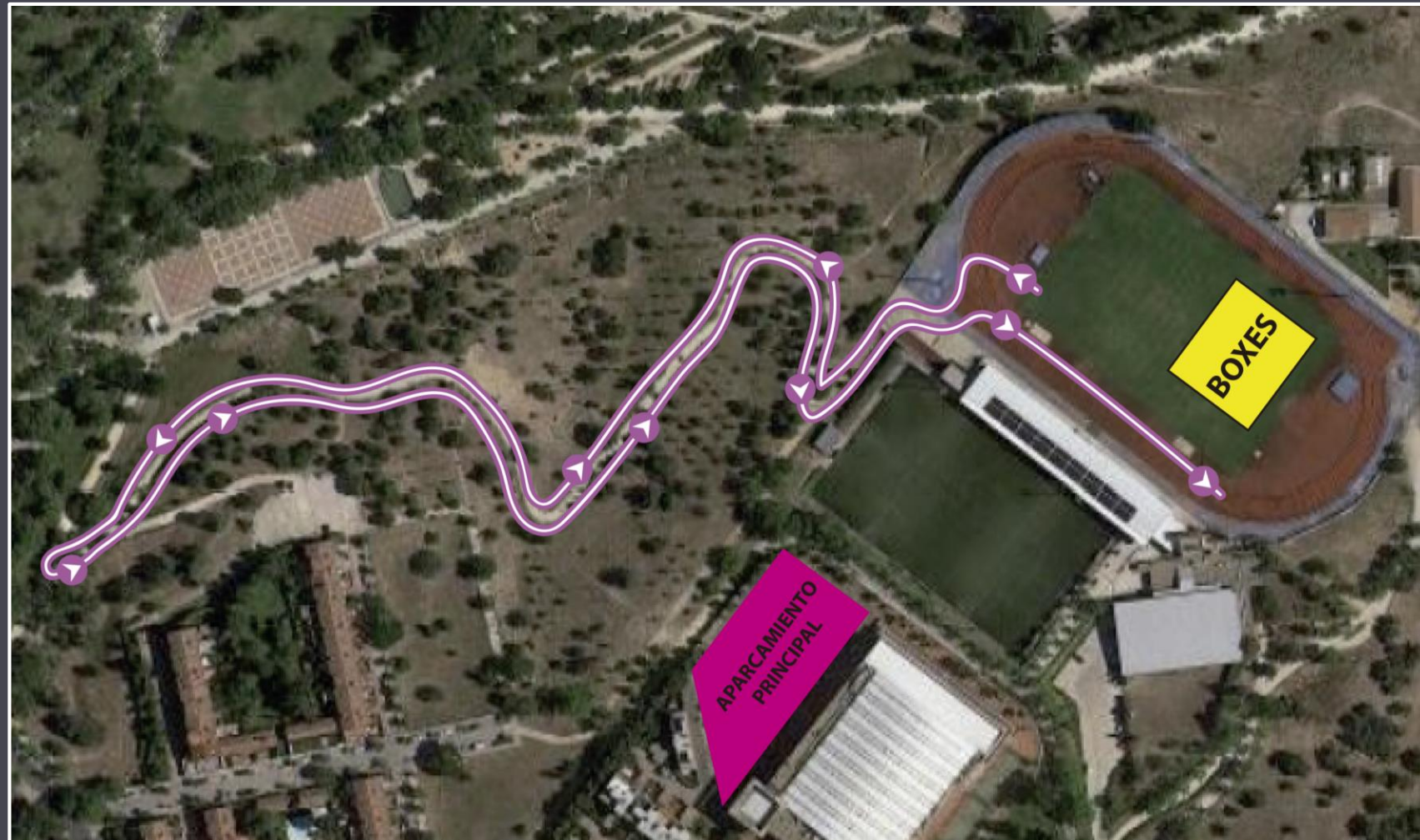


CATEGORÍAS JUVENIL y CADETE (2005-2008) - 1ª SALIDA 11:00

CARRERA 2

(1,1 Km) 1 Vuelta

- Enlace: 500m
- Enlace: 500m
- Pista de atletismo: 100m



CIRCUITOS

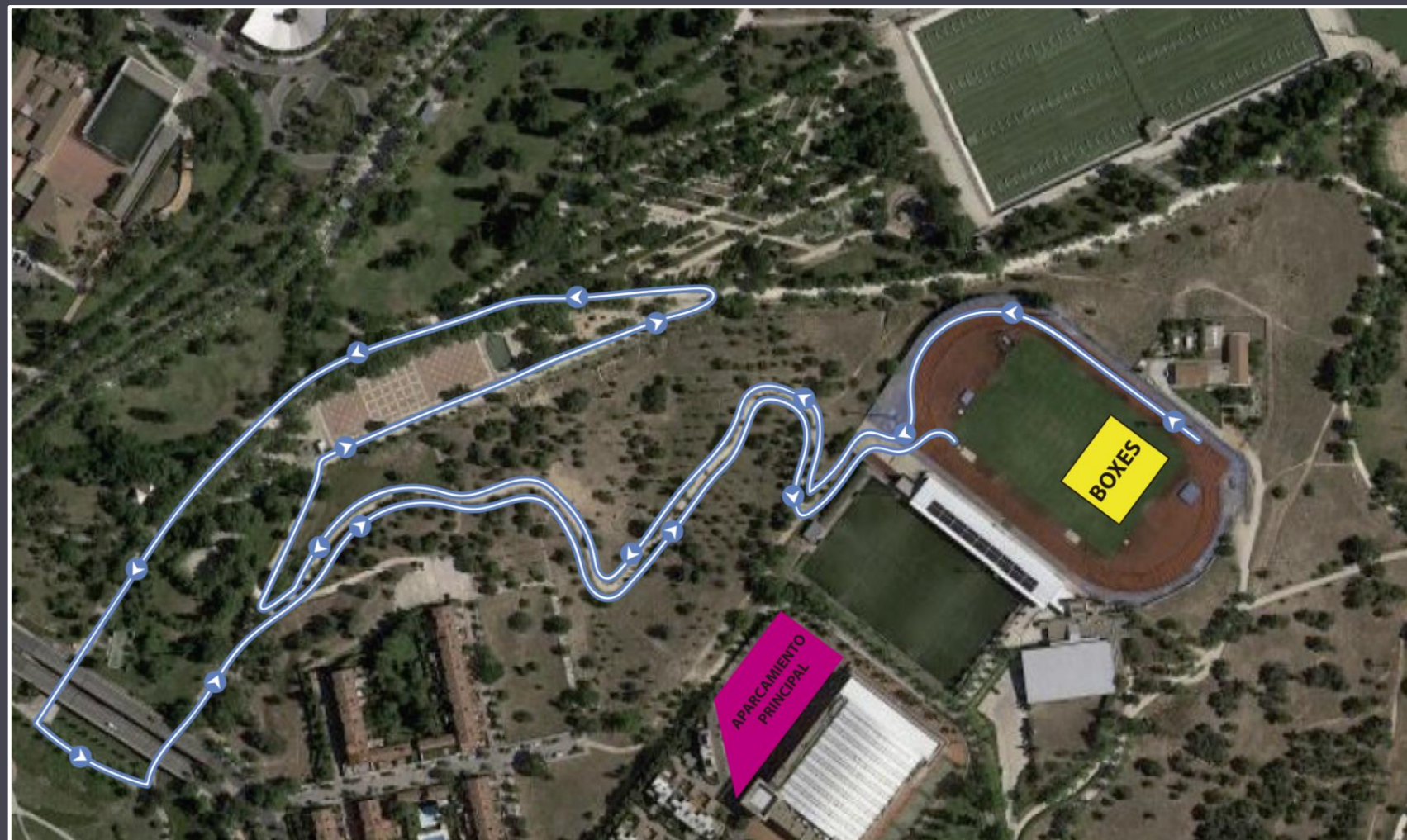
CATEGORÍA INFANTIL (2009-2010) - 1ª SALIDA 12:15

- En los tramos de ida y vuelta deben ir circulando siempre por el lado correcto de la cinta o línea divisoria. Estas zonas y otras de especial atención, estarán debidamente señalizadas y contarán con la presencia de voluntarios.
- **CARRERA A PIE.** Combinará parte por terreno compacto de tierra y parte por el tartán de la pista de atletismo.
 - 1^{er} segmento: Tramo de enlace + 1 vuelta al circuito + Tramo de enlace.
 - 2^o segmento: Tramo de enlace de ida + Tramo de enlace de vuelta.
- **CICLISMO.** Una vez se abandone la pista de atletismo comenzarán las 2 vueltas a recorrer, en su mayoría, serán por tramos de tierra compacta o senderos de tierra.
- **BOXES.** Se situarán, debidamente señalizados, en el espacio que ocupa el campo de rugby y separando las barras donde dejar el material por dorsales claramente visibles.

CARRERA 1

(1,8 Km) 1 Vuelta

- Pista de atletismo: 200m
- Enlace: 500m
- Circuito: 1 vueltas de 600m
- Enlace: 500m



CICLISMO

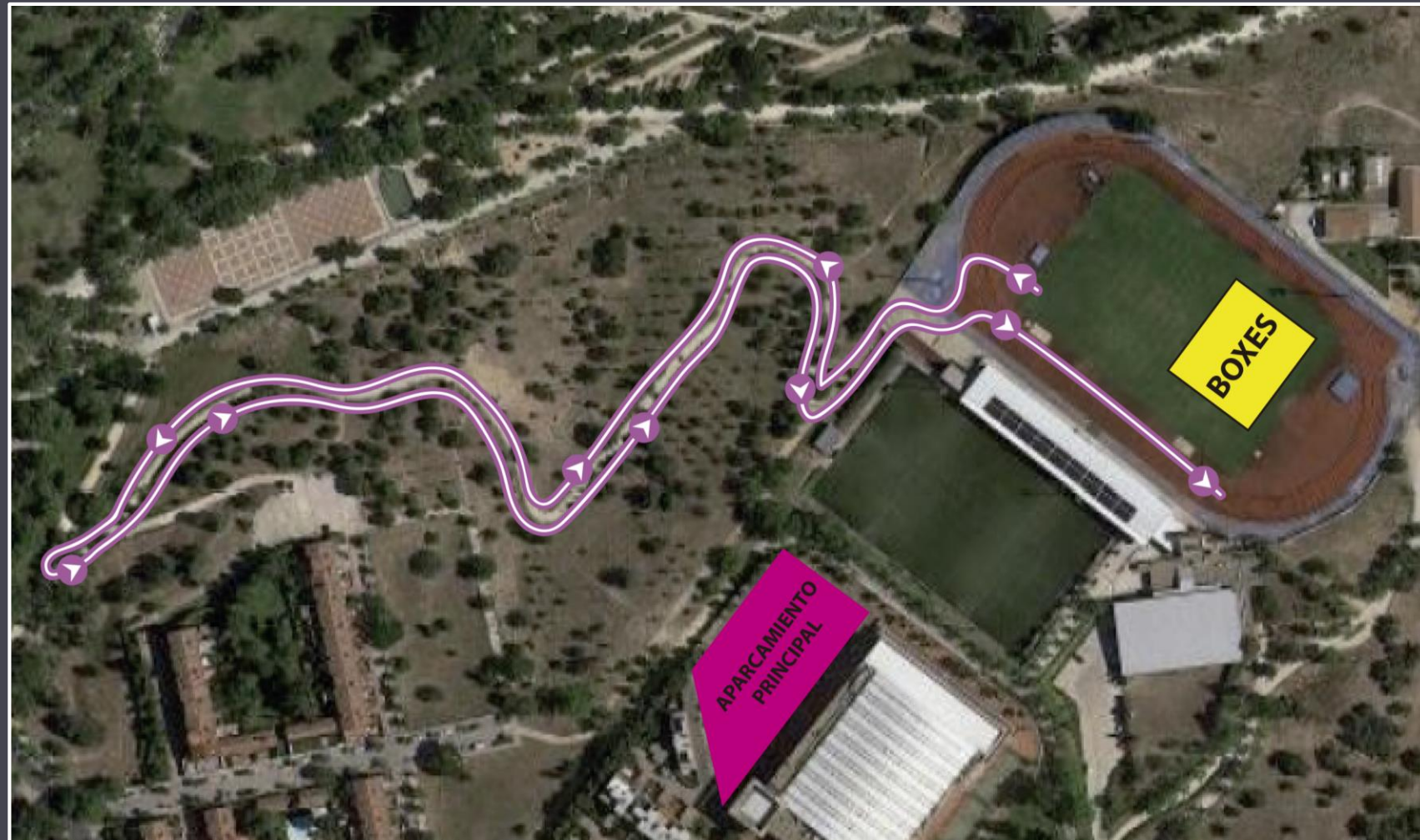
(6,7 Km) 2 Vueltas

- Enlace: 250m
- Circuito: 2 vueltas de 3,1km
- Enlace: 250m



CARRERA 2 (1,1 Km) 1 Vuelta

- Enlace: 500m
- Enlace: 500m
- Pista de atletismo: 100m



CIRCUITOS

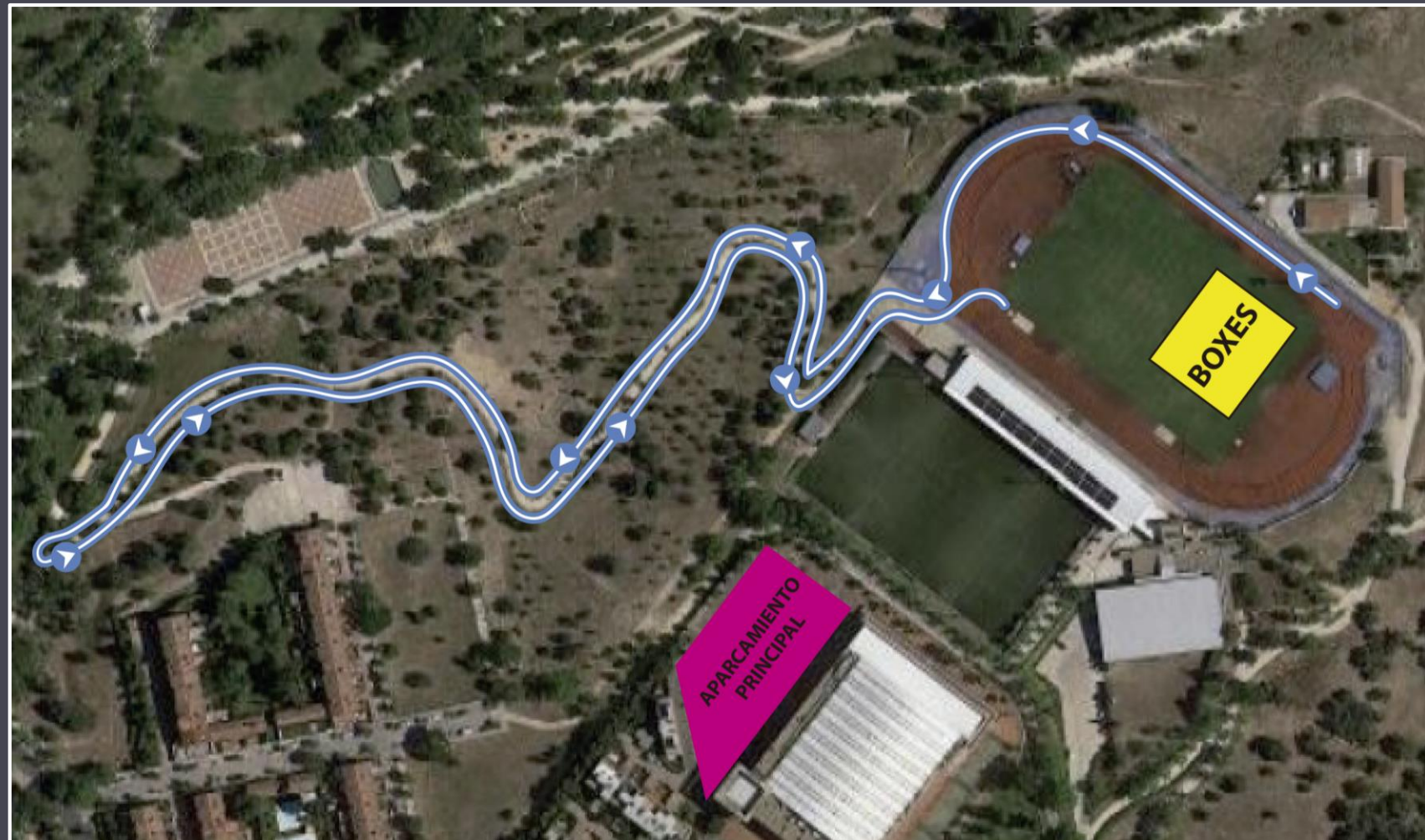
CATEGORÍA ALEVÍN (2011-2012) - 1º SALIDA 13:00

- En los tramos de ida y vuelta deben ir circulando siempre por el lado correcto de la cinta o línea divisoria. Estas zonas y otras de especial atención, estarán debidamente señalizadas y contarán con la presencia de voluntarios.
- **CARRERA A PIE.** Combinará parte por terreno compacto de tierra y parte por el tartán de la pista de atletismo.
 - 1^{er} segmento: Tramo de enlace + 1 vueltas al circuito + Tramo de enlace.
 - 2º segmento: Se desarrollará íntegramente por el interior de la pista de atletismo.
- **CICLISMO.** Una vez se abandone la pista de atletismo comenzará 1 vuelta a recorrer, en su mayoría, serán por tramos de tierra compacta o senderos de tierra.
- **BOXES.** Se situarán, debidamente señalizados, en el espacio que ocupa el campo de rugby y separando las barras donde dejar el material por dorsales claramente visibles.

CARRERA 1

(1,2 Km) 1 Vuelta

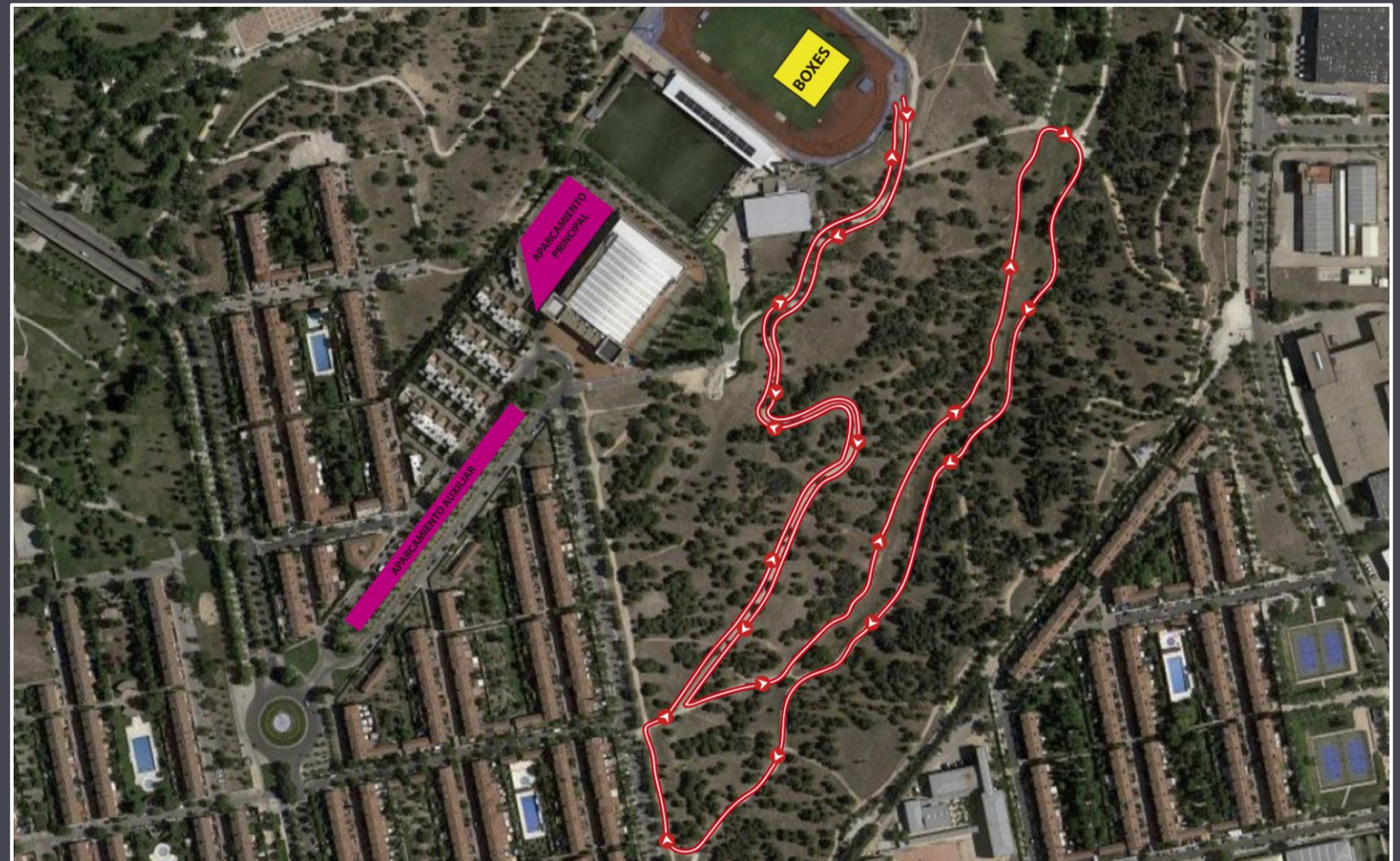
- Pista de atletismo: 200m
- Enlace: 500m
- Enlace: 500m



CICLISMO

(3,6 Km) 1 Vuelta

- Enlace: 250m
- Circuito: 1 vuelta de 3,1km
- Enlace: 250m



CARRERA 2

(500m) 1 Vuelta

- Pista de atletismo: 500m



CIRCUITOS

CATEGORÍA BENJAMÍN (2013-2014) - 1ª SALIDA 13:45

- En los tramos de ida y vuelta deben ir circulando siempre por el lado correcto de la cinta o línea divisoria. Estas zonas y otras de especial atención, estarán debidamente señalizadas y contarán con la presencia de voluntarios.
- **CARRERA A PIE.** Combinará parte por terreno compacto de tierra y parte por el tartán de la pista de atletismo.
 - 1^{er} segmento: Se desarrollará íntegramente por el interior de la pista de atletismo.
 - 2^o segmento: Se desarrollará íntegramente por el interior de la pista de atletismo.
- **CICLISMO.** Una vez se abandone la pista de atletismo comenzará 1 vuelta a recorrer, en su mayoría, serán por tramos de tierra compacta o senderos de tierra.
- **BOXES.** Se situarán, debidamente señalizados, en el espacio que ocupa el campo de rugby y separando las barras donde dejar el material por dorsales claramente visibles.

CARRERA 1

(500 m) 1 Vuelta

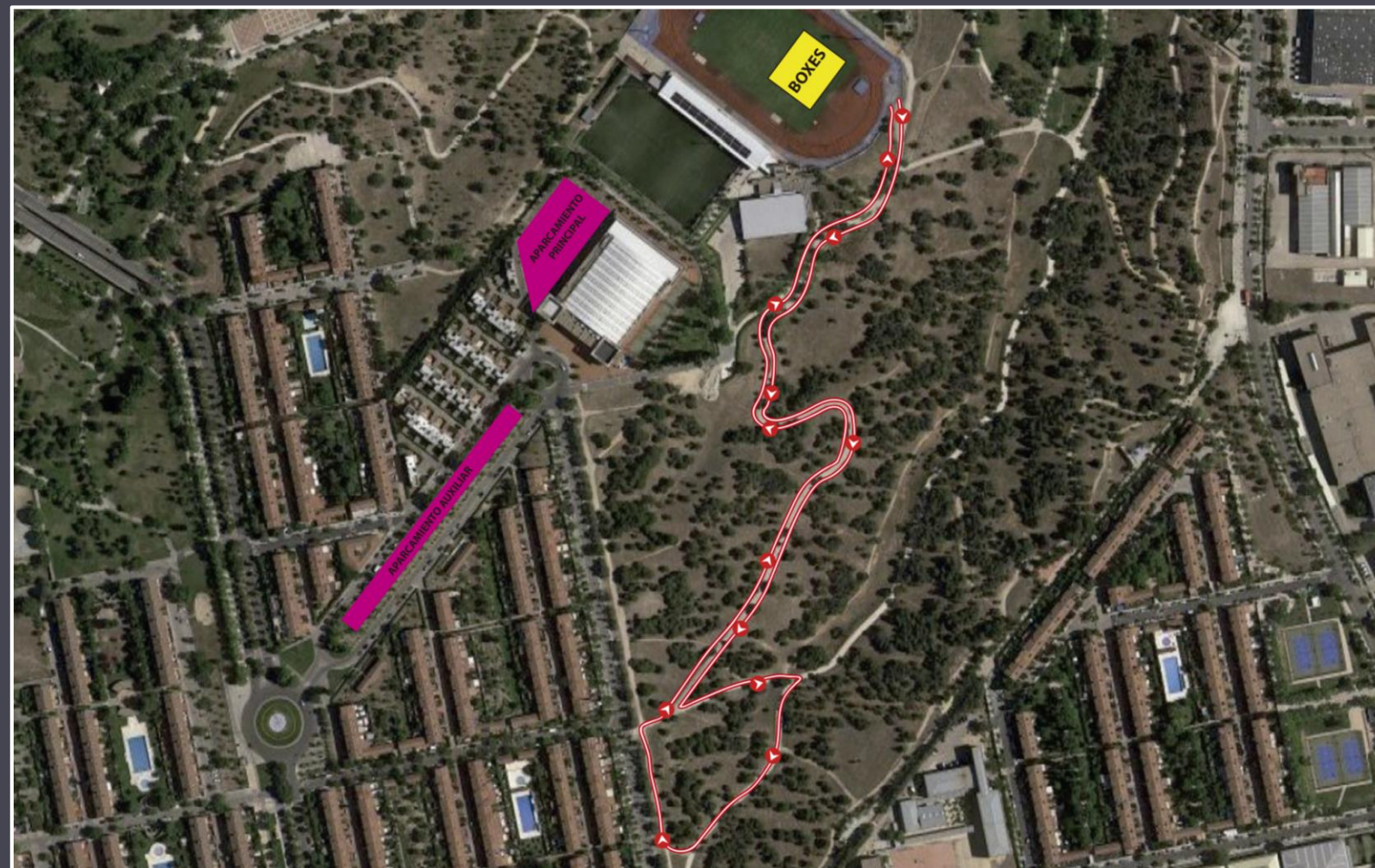
- Pista de atletismo: 500m



CICLISMO

(1,6 Km) 1 Vuelta

- Enlace: 650m
- Circuito: 1 vuelta de 300m
- Enlace: 650m



CARRERA 2

(250m) 1 Vuelta

- Pista de atletismo: 250m



CIRCUITOS

CATEGORÍA PREBENJAMÍN (2015-2016) - 1ª SALIDA 14:15

- En los tramos de ida y vuelta deben ir circulando siempre por el lado correcto de la cinta o línea divisoria. Estas zonas y otras de especial atención, estarán debidamente señalizadas y contarán con la presencia de voluntarios.
- **CARRERA A PIE.** Combinará parte por terreno compacto de tierra y parte por el tartán de la pista de atletismo.
 - 1^{er} segmento: Se desarrollará íntegramente por el interior de la pista de atletismo.
 - 2^o segmento: Se desarrollará íntegramente por el interior de la pista de atletismo.
- **CICLISMO.** Una vez se abandone la pista de atletismo comenzará 1 vuelta a recorrer, en su mayoría, serán por tramos de tierra compacta o senderos de tierra.
- **BOXES.** Se situarán, debidamente señalizados, en el espacio que ocupa el campo de rugby y separando las barras donde dejar el material por dorsales claramente visibles.

CARRERA 1

(250m) 1 Vuelta

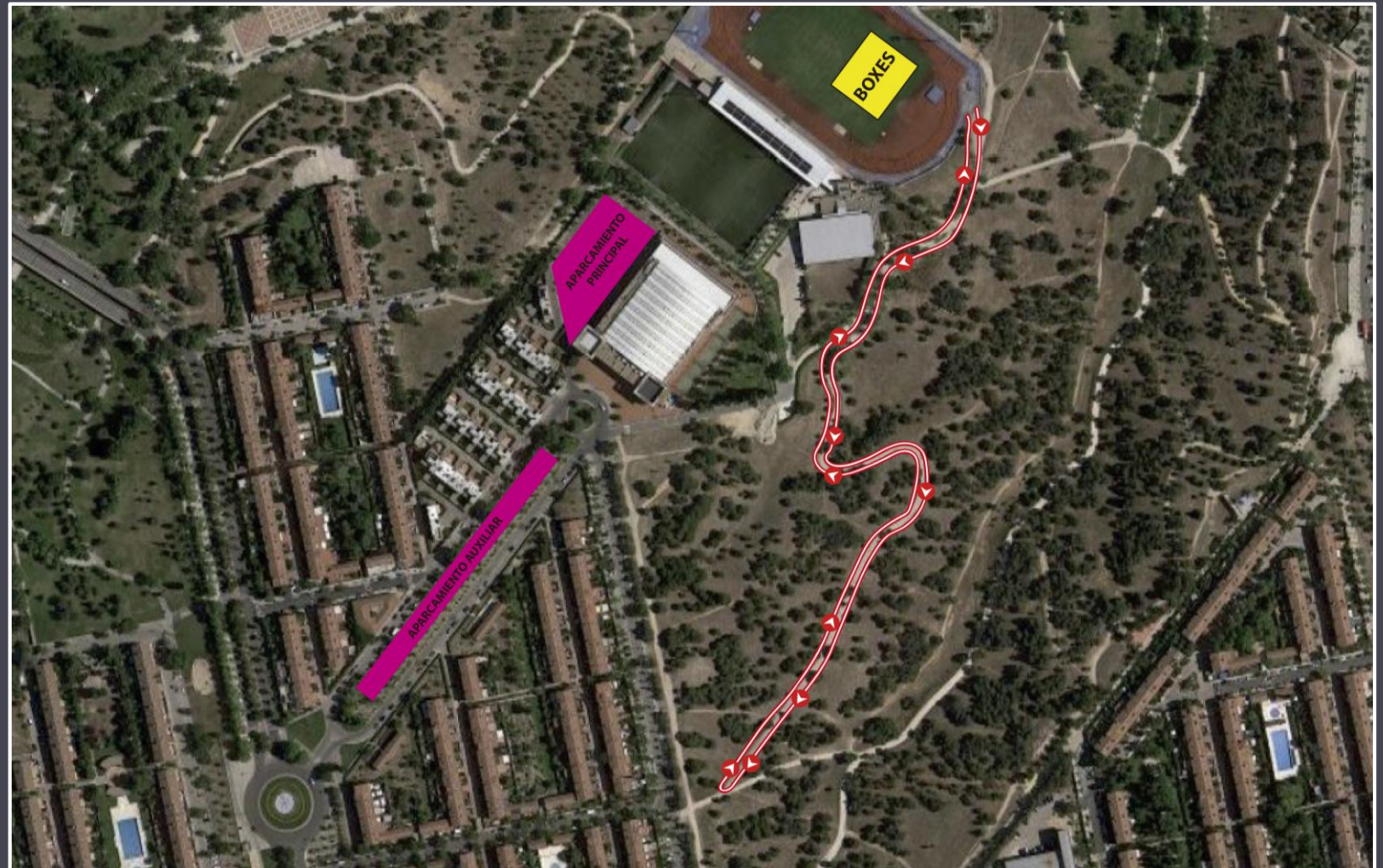
- Pista de atletismo: 250m



CICLISMO

(1,3 Km) 1 Vuelta

- Enlace ida: 650m
- Enlace vuelta: 650m



Circuito Escolar

CIRCUITOS

CATEGORÍA PREBENJAMÍN (2015-2016) - 1ª SALIDA 14:15

CARRERA 2

(125m) 1 Vuelta

- Pista de atletismo: 125m



PREMIOS

○ Los premios establecidos para la prueba son:

➤ **CATEGORÍAS COMPETITIVAS:**

Los 3 primeros clasificados de cada género de cada una de las siguientes categorías.

- Juvenil
- Cadete
- Infantil
- Alevín

➤ **CATEGORÍAS RECREATIVAS, NO COMPETITIVAS:**

Todos los participantes de las siguientes categorías recibirán un premio de la prueba:

- Benjamín
- Prebenjamín

PATROCINADORES / COLABORADORES



LIVALL



La Familiar
restaurante

CIRCUITO TRIATLÓN ESCOLAR



CARNESPAÑA

Postcard TRAVEL

VIAJES Y EXPERIENCIAS A MEDIDA

keepgoing.

Laetus SPORT

AUTOWASH & MECÁNICA RÁPIDA

finasa
economistas

Grupo **Atmósfera Sport 3c**